

MADELEINE

programme officiel 2009

Les
Landes
en
capitale

MONT de MARSAN

Régie des fêtes de Mont de Marsan
05 58 75 39 08 - www.fetesmadeleine.fr

07

LOREN

09

Le Don Quijote et la Bodéguita

Présentent

LA RUE DE LA BOUFFE

Nouvelle rue incontournable pour vos soirées à 2 pas du village gourmand



Ambiance Musicale
+ cadeaux à gogo

le RDV
des gourmets

A découvrir
La paëlla maison
La côte de toro
etc...

Apéro Tapas

Restauration
le midi jusqu'à 15h
le soir minuit

Avec la présence
du plus grand DJ
de la Côte Landaise
Le Trouac et le triangle d'or
les 17, 19, 20 et 21 juillet

Restaurant
le Don Quijote
rue St-Vincent de Paul
Allées Brouchet / Place St Roch
05 58 06 22 04

ET

LA CALLE HOT SHOW

DJ
sur podium
à 10m de haut

Ambiance
garantie
Kdo à gogo

Carte et Menus
Spéciale Madeleine

Animation DJ
toda la noche

Restauration
sous chapiteaux
Midi et soir

Apéro Tapas
Animation
Bandas

Ambiance
Salsa - Cubaine
Zouk

Réservation La Bodeguita : 05 58 75 12 81

PROGRAMME ANIMATIONS

- > Vendredi 17/07 p7-9
- > Samedi 18/07 p11-13
- > Dimanche 19/07 p15-17
- > Lundi 20/07 p19-21
- > Mardi 21/07 p25-27

SOMMAIRE

LES BONS PLANS

- > Liste des bodegas, peñas, bandas... p28-29
- > LE plan des fêtes p30-31
- > Venir à la Madeleine en bus p32-35
- > Le plan des différentes courses p36
- > Où manger dehors ? p37

PROGRAMME TAURIN

- > Concours landais, corrida portugaise, novilladas... p39
- > Corrida du 17/07 p41-43
- > Corrida du 18/07 p45-47
- > Corrida du 19/07 p49-51
- > Corrida du 20/07 p53-55
- > Corrida du 21/07 p57-59
- > Tarifs p60
- > Abonnements p62

Arte Flamenco

Mont-de-Marsan
6 au 11 juillet 2009

Carlos Saura,
invité d'honneur

En plein coeur des Landes, un Festival international dédié au flamenco : spectacles, bodega, stages, expositions, films et conférences au programme.

Renseignements : 05 58 06 86 86 www.landés.org

Madeleine, la fête reine !

Mont de Marsan vous tend les bras pour cinq jours de joie, de liesse, de convivialité et d'amitié.

Cinq jours denses, alchimie entre les animations traditionnelles qui font le renom de la Madeleine, et les nouveautés synonymes d'évolution qui marquent la volonté de faire vibrer la ville le jour et la nuit. Vie autour des arènes, vie sur toutes les places, vie dans toutes les rues, la fête sera belle grâce à vous. Elle commencera le 17 juillet au matin en courant, elle se terminera le 22 juillet au petit matin en dansant.

Petits, jeunes, moins jeunes, aficionados, sportifs, danseurs, amateurs de musique, lève-tôt, couche-tard, festayres de tous horizons, vous trouverez tous votre bonheur pendant ces cinq jours.

Que les innombrables bénévoles, agents municipaux de tous les services, commerçants de la ville soient remerciés pour leur implication sans faille à la préparation et à la réalisation de ces festivités.

Et pour des fêtes plus sûres, prenez le bus ! L'opération "fête en bus" prend de l'ampleur : plus d'horaires dans l'agglomération, arrêts dans les quartiers de la ville, navettes régulières desservant des parkings excentrés.

Vive Madeleine 2009 ! Soyez y heureux !



Geneviève Darrieussecq
Maire de Mont de Marsan



AVANT PROGRAMME

Lundi 13 juillet

20h : défilé militaire boulevard de la République

23h : feu d'artifice, confluent de la Midouze puis bal place de la mairie

Mardi 14 Juillet

Courses de lévriers

Cynodrome Roger Champagnat,

Jeudi 16 juillet

Braderie

de la Madeleine

Organisée par l'U.C.A.M. Ouverte aux commerçants montois et aux non sédentaires.

Gratuité des parkings de surface.

LES EXPOS DE LA MADELEINE

Toreart

Place des arènes

Loren (créateur de l'affiche de la Madeleine 2009), Jacques Lasserre (créateur de l'affiche du Concours landais 2009) & Ignacio Del Rio. **Du 17 au 21 juillet**



Le peintre Loren renouvellera à Mont de Marsan l'expérience des toréographies avec les matadors du jour. Leurs passes seront cette fois faites sur de la toile jean, avec des mulettes trempées dans de la javel.

De la tradition à la modernité

Minoterie (salle Daumier)

Exposition proposée par Art Médiation sur la Course Landaise.

17 juillet au 30 août

Corrida

Minoterie (salle Van Gogh)

Exposition de Françoise Raffy

Du 16 au 25 juillet



Tel. : 06 80 03 47 68

Vente produits officiels de la Madeleine 2009

3 stands pour votre service : Place Saint-Roch (Village gourmand) / Arènes (Village de casetas) / Pont Gisèle Halimi



Vendredi 17 juillet

PROGRAMME
ANIMATION



Cette Madeleine 2009 voit le retour d'une animation qui n'avait pu avoir lieu l'an passé, la course pédestre, appelée "Les 10 km du Moun en fête". Homologuée par la Fédération française d'athlétisme, son parcours a été dessiné centre ville, sur une boucle de 5 kilomètres à couvrir deux fois.

Et pour permettre aux organismes les plus frais d'y participer, la course pédestre de la Madeleine se déroule désormais le premier jour des fêtes, à savoir le vendredi 17 juillet (départ à 9h30).

Sur la journée

- Concours hippique (Etrier du Marsan).
- Concours de pétanque (parc Jean Rameau).
- Jam Graffitis : 10 graffeurs Aquitains "bombent" en direct les protections des vitrines des commerces du centre ville

9h30

- Course pédestre : Le 10 km du Moun en fête. Départ et arrivée, boulevard de la République, face aux arènes.

12h

- Remise des clés par Mme le Maire, le Conseil municipal et les bénévoles de la Régie, à l'Orchestre montois (devant l'Hôtel de ville).
- Inauguration du Jam Graffitis.

À partir de midi

- Sorteo sur grands écrans au village des arènes.
- Ouverture du village gourmand place Saint Roch.
- Animation des bodegas par les bandas.

15h

- Célébration des bandas en l'Eglise de la Madeleine.



15h30

- Procession de la Madeleine, train d'arrastre et alguaziles (de l'église de la Madeleine aux arènes) avec l'Orchestre Montois, et la Peña la Estrella (sévillanes). Puis bénédiction au Patio de Caballos par l'abbé Dominique Espil.

monsieur
meuble
Ets Brunel
Route de Tartas - ZI de péry
SAINT SEVER

Vous constatez un problème
sur le domaine public
Signalez-le aux services de
la Ville qui s'engagent
à y répondre dans
les meilleurs délais
N° Vert 0 800 40 10 40
APPEL GRATUIT DEPUIS UN POSTE FIXE

16h15

- Inscription officielle des arènes au Patrimoine du XX^{ème} siècle

17h

- Vernissage de l'exposition "TorearT" aux arènes (avec des œuvres de Loren, Jacques Lasserre, et Ignacio Del Rio).
- Place de la mairie, animation par l'association Trajectoire (Conquérir les clés de la Ville).

De 18h à 4h

- "Les Nuits de la Madeleine" avec le DJ System'Flash (Place de la mairie).

18h

- Corrida aux arènes Toros de la Quinta pour El Fundi/El Juli/Juan Bautista

20h

- 5^{ème} nuit des bandas dans le centre ville.

21h

- Animation musicale par le Café music (Quatre cantons).
- Concert de l'Orchestre Montois (Village des arènes).



nes).

21h

- Guinguette de la Madeleine avec l'orchestre "Temporada" (Parking Dulamon).

22h

- Grand Concours landais

Groupe
Van de Velde
Prestations de service global
Vente et location - Contrat d'entretien - financement
TRAVAUX PUBLICS - MANUTENTION - AGRICULTURE
Parc Industriel M-Carrière - BP 637
40008 Mont-de-Marsan Cedex
Tél. 05 58 46 74 74 - Fax : 05 58 46 74 69
Site : www.vandavelde.fr
Agences : Bayonne - Bordeaux - Lescar - Perpignan - Rodez - Toulouse

LA MADRE
RESTAURANT PIZZERIA
17, Rue Lacafaye
40000 MONT DE MARSAN
(à côté du théâtre)
Ouvert tous les jours,
Tél. 05 58 06 40 10



LA CANICULE

Vous êtes âgé(e) de plus de 65 ans, vous souhaitez être contacté(e) en cas d'alerte canicule, inscrivez-vous.

Où vous êtes en situation de handicap, de perte d'autonomie ou êtes isolé(e), vous pouvez demander à être inscrit(e) dans le registre canicule tenu par le CCAS. Les personnes déjà inscrites n'ont pas à se réinscrire cette année, mais peuvent annuler ou modifier leur inscription (changement d'adresse, de coordonnées téléphoniques, personnes à contacter...).

Centre Communal d'Action Sociale - CCAS
375 avenue de Nonères, 40000 Mont de Marsan
Tél. : 05 58 46 64 40

Comprendre et agir

Soyez vigilants !

- Consultez régulièrement la météo et la carte de vigilance de Météo France par téléphone au 32 50 (0,34€/mn) ou sur le site www.meteo.fr
- Si vous voyez une personne victime d'un ou d'un coup de chaleur, appelez immédiatement les secours : composez le 15

En savoir +

- 0 800 06 66 66 (appel gratuit)
- www.sante.gouv.fr/canicule



Samedi 18 juillet

Ils sont des dizaines de bénévoles de différentes associations montoises, fédérées par l'Amicale des quartiers, à minutieusement préparer cette cavalcade unique en son genre qui a fait la réputation de Madeleine.

Un plaisir éphémère pour tous les âges !

AU PROGRAMME 2009

- Le Toro (Amicale des Quartiers)*
- La Reine des Fêtes (Les Tchancayres)*
- Char Mini Reine-Mini Roi (M. Darquier)*
- Kirikou et la sorcière (Quartier Dagas)*
- Les Simpson (La bande à Pon-Pon)*
- Le moulin à prières (Quartier Saint-Médard)*
- L'Hélicoptère du SAMU (Quartier Barbe d'Or)*
- Le Lapin Duracell (Twirling-bâton)*
- Manon la cuisinière (Arènes-Tuco)*
- Le Dragon (Les Madelons)*
- La 4 L Transsaharienne (BA 118)*
- Le bateau corsaire (Quartier Harbaux)*
- Ratatouille (Maridor)*
- Nounours au ski (Saint-Jean-d'Aoùt)*
- Silence...on tourne (Quartier Coutenu)*
- Le Cochon (Groupe Essor)*
- Le Toucan (ASPTT)*
- Le Drakkar (Quartier Balen)*
- Au Char...bon !!! (CaféMusic')*
- Madeleine 2009 (Peña Soldevilla)*





Sur la journée

- Tournoi de golf pro-am de la Madeleine.
- Concours hippique (Etrier du Marsan).
- Jam Graffitis : 10 graffeurs Aquitains "bombent" en direct les protections des vitrines des commerces du centre ville

Matin

- ½ finales du tournoi de tennis (La Hiroire)
- Marché des fêtes (stade Guy-Boniface)

11h

- Avenirs taurins aux arènes
Novillos de P&J Bonnet.
Mateo Julian (Nimes) – Borja Alvarez (Alicante)

12h

- Sorteo sur écrans au village des arènes.

13h

- Animation du village gourmand (place saint Roch) par l'Orchestre Montois.
- Animation par les bandas (centre ville)
- Encierro de vaches (rue Sadi Carnot/arènes)

15h

- Finale tennis, tournoi André Labastie (La Hiroire)

16h

L. BAPTISTAN S.A.S.

Travaux publics VRD
Transports
sables et graviers
Location engins
Travaux Privés

LB
Travaux publics
S.A.S.

1626, rue de la Ferme de Carboué
MONT-DE-MARSAN
Tél. 05 58 75 15 72 - Fax 05 58 75 14 12

Le réparateur auto
multimarques **BAUDRY**

**CENTRE AUTO
CARROSSERIE**

Centre de climatisation (lubrification, maintenance)

Carrosserie - Mécanique :
Réparations toutes marques
Echappements - Freins
Vidange - Pneus
Amortisseurs - etc...

1165, rue Ferme de Carboué - BP 71
40002 MONT-DE-MARSAN Cedex
Fax 05 58 85 41 51

05 58 85 41 50

- Animation par l'association trajectoire : élection du Roi des Fêtes (Place de la mairie).

18h

- Corrida aux arènes
Toros de Victoriano del Rio pour Julio Aparicio - Sébastien Castella - José Mari Manzanares

De 18h à 4h

- "Les Nuits de la Madeleine" avec le DJ Patrick Nardou (Place de la mairie).

20h30

- Animation par "Es lo que hay" (village gourmand)

21h

- Concert de l'Orchestre Montois (Village des arènes).
- Guinguette de la Madeleine avec l'orchestre "Cédric Bergounioux" (parking Dulamon).

22h30

- Grande cavalcade dans les rues du centre ville.

Minuit

- Ambiance Rock par Café music (Quatre cantons)



**BERNADET
CONSTRUCTION**

GROUPE RÉGIONAL DU BTP

COLLECTIVITÉS - INDUSTRIE
LOGEMENTS - ENVIRONNEMENT

www.bernadetconstruction.com

BUT

Dimanche 19 juillet



MONT DE MARSAN
route d'Agen (près de Carrefour)

Anne Etchegoyen amène un nouveau souffle au chant basque dans ce pays de voix d'hommes. Chanteuse dès huit ans dans la chorale de son village, elle se fait remarquer lors de l'ouverture des championnats du monde d'athlétisme au Stade de France (2003) où elle chante la Marseillaise. Sa voix cristalline et sa simplicité lui permettent de trouver un large public après de multiples concerts et un premier album remarqué, "Otentik" (2005). S'ensuit une tournée de salles pleines, en France puis en Argentine et aux Etats-Unis. De ce périple, naissent de nouvelles rencontres... et surtout son nouvel album : Pachamama. Anne Etchegoyen se produira pour la première fois à Mont de Marsan (où elle vient chaque année comme festayre !), au village gourmand de la place Saint-Roch.

Sur la journée

- Concours hippique : Grand Prix de la Ville de Mont de Marsan (étrier du Marsan)
- Jam Graffitis : 10 graffeurs Aquitains "bombent" en direct les protections des vitrines des commerces du centre ville

7h30

- Concours de pêche sur les berges de la Midouze patronné par Aqualand.

10h30

- Messe en l'Eglise de la Madeleine avec l'orchestre montois.



11h30

- Grande cavalcade dans les rues du centre ville.

12h

- Lâcher de pigeons du pont "Gisèle-Halimi".
- Animation par les bandas (centre ville).

12h

- Sorteo sur grands écrans au village des arènes.

13h

- Animation du village gourmand par la chanteuse Anne Etchegoyen

15h

- Danses Sévillanes par la Peña "La Estrella" (place de la mairie)

16h

- Spectacle de rue : feu et jongleries (place de la mairie) par l'association Trajectoire.

18h

- Corrida aux arènes
Toros de Fuente Ymbro pour
Julien Lescarret - Sergio Aguilar - Luis Bolivar

De 18h à 4h

- "Les Nuits de la Madeleine" avec "l'animateur du Pays Basque" (Place de la mairie).

20h30

- Ambiance zouk avec Fernand Savoni (place Charles de Gaulle).
- Ambiance cajun avec Jambalaya (village gourmand, place Saint Roch).

21h

- Guinguette de la Madeleine avec l'Orchestre "Papy Boys" (parking Dulamon)



22h

- Concert par "Sangria Gratuite" (place Charles de Gaulle).

22h

- Corrida Portugaise aux arènes
Toros de Benitez Cubero pour
Antonio Domecq - Andy Cartagena -
Leonardo Hernandez et les forcados de Alcochete.

23h

- Concert Che Sudaka (Bodega du Cafe Music aux quatre cantons)

Sarl Anciens Ets Despagnet
Gérant Philippe Peltier

Peinture - Vitrerie - Papiers Points
Décoration
Revêtements sols et murs
Étanchéité de façades
Isolation thermique par l'extérieur

☎ 05 58 75 23 49
Fax 05 58 45 05 63

617 av du Midouze - BP 2 - 40000 MONT-DE-MARSAN

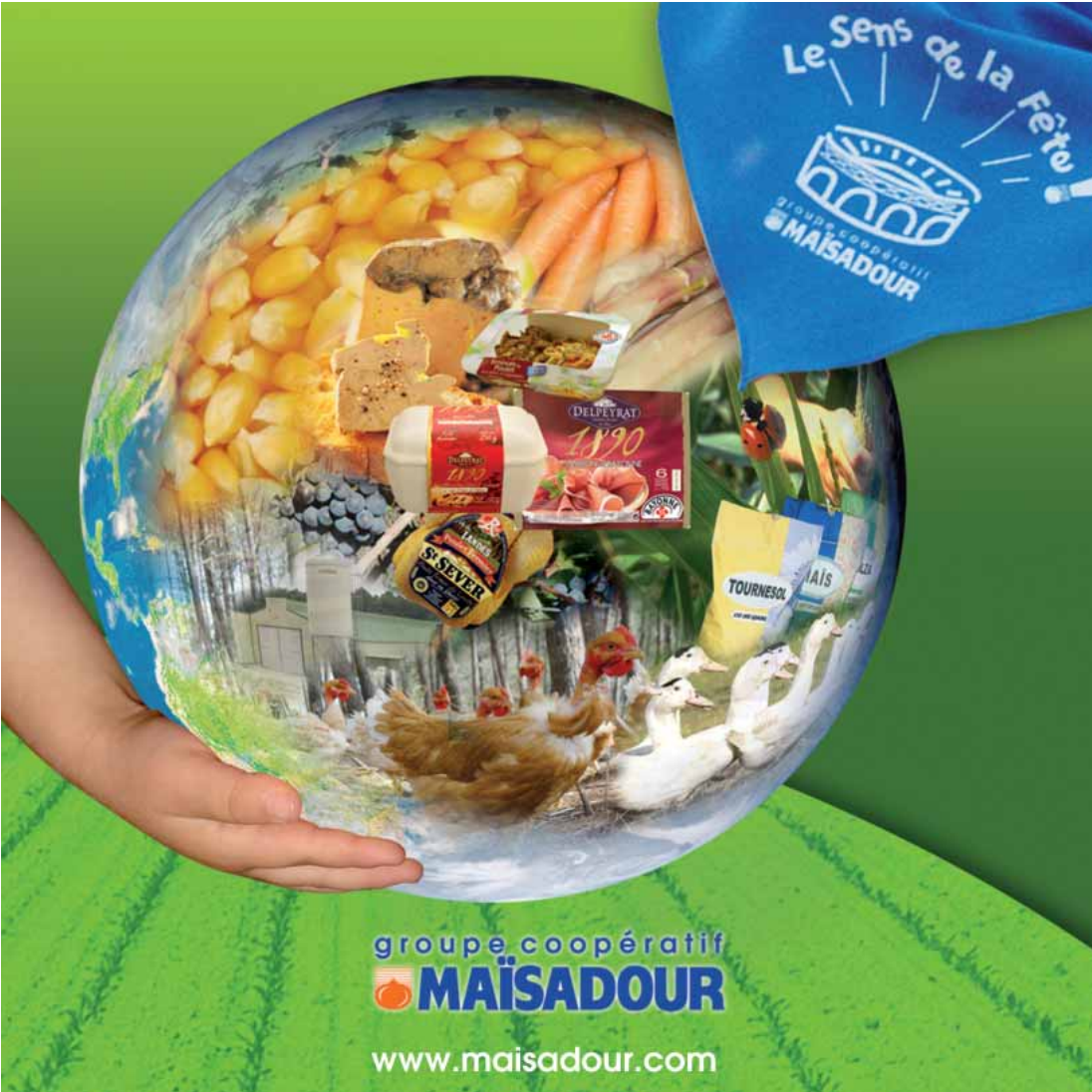
**CLTDI
CLVM**

Nous valorisons
vos déchets
et recyclons
vos papiers,
cartons
et plastiques.

Centre Landais de Tri des Déchets Industriels
300, rue Monge - 40090 SAINT-AVIT
(rocade Est, attendant au Centre des Pompiers)
Tél. 05 58 85 29 74 - Fax : 05 58 46 39 17

**COLAS**
Sud-Ouest

Au service
des Collectivités locales
Travaux publics & privés
TÉL. 05 58 05 53 40
40090 SAINT-AVIT



Lundi 20 juillet



*Elles ne sont pas toutes conçues selon les règles classiques de l'aérodynamisme, ni pour la victoire...
Du reste, tous les concurrents, et surtout leurs étranges montures, n'arrivent pas à franchir la ligne d'arrivée !
Tout simplement parce que ces fous du volant déjantés sont motivés par autre chose :
une vaste déconnade à la gloire de Madeleine, préparée en amont par des esprits pratiques et inventifs
pour quelques instants de mal aux jambes et de fous rires. Ce rendez-vous, initié par Régis Sonnes et ses potes,
est entré dans les habitudes incontournables de la fête montoise, ne le ratez sous aucun prétexte !*



8h

- Grand concours de pêche (berges de la Midouze).

9h

- Courses de chevaux (Hippodrome)
- La matinale des grands pins. Dégustation d'huîtres. Grand prix de la Madeleine, grand prix de la ville de Mont de Marsan. Repas champêtre.

11h

- Novillada piquée aux arènes
1 novillo de B.Cubero pour Thomas Baqué (Rejon).
4 Novillos d'Enrique Ponce pour Thomas Dufau et Mathieu Guillon

12h

- Sorteo sur grands écrans au village des arènes.

13h

- Course de voitures à pédales (place Saint Roch).
- Animation du centre ville par les bandas.

15h

- Danse Country par "Passion Line Danse" (Place Saint Roch)

16h

- Animation par l'association Trajectoire :
Duel de Bandas (Place de la mairie).



18h

- Corrida aux arènes
Toros de Samuel Flores pour
Enrique Ponce – El Cid – Salvador Vega

De 18h à 4h

- "Les Nuits de la Madeleine" avec le DJ Christophe Montaigut (Place de la mairie).

21h

- Guinguette de la Madeleine, parking Dulamon avec l'orchestre "Mélodie Musett".
- Fanfare de rue avec "Les Pebrons" (Place Saint Roch)

21h

- Concert de l'Orchestre Montois (village des arènes).

21h

- Course cycliste quartier de la Madeleine (départ et arrivée place Charles de Gaulle).

23h

- Animation DJ Man-D & Carlos Angeles (aux quatre cantons).



LE 10 KM DU MOUN!
Parcours en centre ville le
vendredi 17 juillet en ouverture des
fêtes de la Madeleine (arrivée aux arènes)
Inscriptions : www.everyoneweb.fr/OcTemps

en fête!
Nombreux lots
tirés au sort

Studio Ernest
50, rue Gambetta
40000 Mt-de-Marsan
Tél. 05 58 06 36 60
Fax 05 58 75 08 72
E-mail : studioernest@wanadoo.fr
www.studioernest.com

GB Location Sanitaires
« GB Location, le loueur festayre »
40230 ST GEOURS DE MARENNE
TEL : 05 58 57 39 00
WWW.GBLOCATION.COM

SAISON 2009-10

culturelle

Espace Mitterrand
LE Théâtre
Théâtre du Pégly

L'Espace François Mitterrand

10 NOVEMBRE
JE M'VOYAIS DEJA
Par Laurent Ruquier

09 MARS
CHAT EN POCHE
De Georges Feydeau,
Avec Valérie Mairesse,
Jean Benguigui,
Arthur Jugnot

26 MARS
JACQUES DUTRONC
(hors abonnement)

10 AVRIL
LE JAZZ ET LA DIVA
Avec Caroline Casadesus
et Didier Lockwood

Le Théâtre du Pégly

04-06 SEPTEMBRE
FESTHÉA
(hors abonnement)

26 SEPTEMBRE
HORACE
(hors abonnement)
Compagnie Chouchenko

03 OCTOBRE
RÉSISTER C'EST EXISTER
Mise en scène Isa-

belle Starkier, avec
François Bourcier

17 OCTOBRE
tchatchade publique MYTHOMANE
Compagnie Pile Poil,
de Serge Valetti par
Christian Mazzuchini

14 NOVEMBRE
L'ODITION
Compagnie Choc Trio

26-29 NOVEMBRE
ETAPES SONORES
(hors abonnement)

13 DECEMBRE
CONTES D'ORIENT
Théâtre des Lumières
(jeune public hors
abonnement)

19 DECEMBRE
C'EST AU PÉGLÉ ET NULLE PART AILLEURS
Soirée surprise I (hors
abonnement)

08 JANVIER
LE FRICHTI DE FATOU
Compagnie Tombés
du ciel

13 - 14 FEVRIER
KOPICODOS LES CLOCHES DES QUATRE SAISONS
(jeune public)

Le Théâtre

15 / 22 / 29 SEPTEMBRE
PORTRAITS DE FEMMES
(hors abonnement)
Ensemble Instrumental
des Landes. Concerts
de musique classique
(Schumann, Mozart,
Chopin)

09 OCTOBRE
CHANDELLE
D'après XV histoires
de rugby de Patrick
Espagnet, Compagnie
Vieussens.

04 DECEMBRE
LES CHAISES
d'Eugène Ionesco, par
le Théâtre Antibéa

04 DECEMBRE
LA LECON
(public scolaire)

11 DECEMBRE
LE JOURNAL A QUATRE MAINS
De Benolte et Flora
Groult, Compagnie Ar-
gula Théâtre

15 DECEMBRE
L'EMPIAFÉE
(hors abonnement)
Avec Christelle Cholet

One Woman Show mu-
sical

19 DECEMBRE
LA BOITE A JOUJOUX
Orchestre National de
Bordeaux
(jeune public)

15/16 JANVIER
L'OMBRE ORCHESTRE
Par Xavier Mortimer

05 FEVRIER
CABARET DU BOUT DE LA NUIT
Compagnie Cano Lopez

19 FEVRIER
CHEMISE PROPRE ET SOULIERS VERNIS
De et par Jean-Pierre
Bodin.

02 AVRIL
MOI AUSSI JE SUIS CATHERINE DENEUVE
Compagnie Les Laby-
rinthes

Chapiteau Pégly hors les murs

19 - 20 MARS
COLLECTIF A.O.C ET KARIN VINCKE
cirque contemporain
(hors abonnement)

Renseignements et réservations :
Boutique culture,
4 place Charles de Gaulle,
tél.: 05 58 76 18 74

Les abonnements

TARIFS NON ABONNES	Espace François Mitterrand		LE Théâtre		Théâtre du Pégly	Chapiteau A.O.C.
	Série 1	Série 2	Série 1	Série 2		
Plein tarif	30 €	26 €	18 €	12 €	15 €	23 €
Tarif CE	28 €	24 €	16 €	10 €	13 €	21 €
Tarif réduit	15,50 €	14 €	16 €	10 €	10 €	18 €
Enfants, scolaires		9,50 €	8 €	8 €	5 €	10 €
Scolaires en matinée	5 €	5 €	5 €	5 €	5 €	5 €
Tarif famille et abonnées						20 €
Portraits de femmes			8 €	8 €		
TARIFS ABONNES						
Abonnement 2 spectacles	56 €	48 €	33 €	23 €	26 €	
Abonnement 3 spectacles	80 €	70 €	45 €	33 €	33 €	
Abonnement 4 spectacles			60 €	44 €	44 €	
Abonnement 5 spectacles			75 €	55 €	57 €	
Abonnement 6 spectacles			90 €	66 €		
Abonnement 7 spectacles			105 €	77 €		

ABONNEMENT JEUNE PUBLIC

4 spectacles :
Kopicodos -
Les cloches des quatre saisons -
L'ombre orchestre -
Cirque AOC et Karin Vincke -

24 €

5^e spectacle offert :
La boîte à joujoux

Pôle culture et patrimoine

arts visuels
spectacles vivants
cirque
musiques électroniques
résidence de création
jeune public
scolaire

Laissez parler vos envies...

Faites confiance aux Partenaires de la

Reine des fêtes de la Madeleine 2009



1234 Avenue du Vignau à Mont de Marsan
Tel. : 05.58.05.54.84
LICENCE .040960001



Mardi 21 juillet



Le mardi de la "Madeleine" est consacré à la Heste des Pitchouns.
Cette journée, placée sous le signe du jeu, de la couleur et de la joie, est organisée par la Régie des fêtes en collaboration avec l'Amicale des quartiers et la Peña Soldeville. Elle permettra aux enfants de participer gratuitement à la cavalcade, à des jeux divers, des spectacles, des jeux taurins, un encierro et un pique nique.
Cette Heste des Pitchouns transmet l'esprit, le sens de la fête et pérennise nos traditions à travers nos enfants. Venez nombreux, en blanc et bleu, aux couleurs de la fête.



10h30

- Gala de pelote basque mains nues au fronton des arènes avec Michel Etchevery.
- Lancement de la Journée des pitchouns (en centre ville et arènes, voir programme complet p27).

11h

- Novillada non piquée
- Novillos de P&J Bonnet.
- Jose Miguel Valiente (zapato de plata 2009)
- Diego Fernandez (vainqueur Bolsin de Bougue 2009)
- Mario Alcalde (Madrid, Finaliste Bougue 2009)

12h

- Sorteo sur grands écrans au village des arènes.
- Feria des Seniors : repas à l'Auberge landaise sur inscription avant le 15/07 au CCAS (dans la limite des places disponibles).

PRO 2010
ACET SERVICES
 P. CAPDEGEL

Électroménager
 Antennes collectives et individuelles
 Télé, hifi, vidéo

ALARME*
CLIMATISATION*

☎ **05 58 75 80 88**
 Rond-Point Grenade sur l'Adour
 40280 SAINT-PIERRE-DU-MONT

13h

- Animation du centre ville par les bandas.
- Concert de l'Orchestre Montois (village gourmand place Saint-Roch).

18h

- Corrida aux arènes
- Toros de Zalduendo pour
- El Juli – Miguel Angel Perera – Daniel Luque

De 18h à 4h

- "Les Nuits de la Madeleine" avec François Animation (Place de la mairie).

21h

- Guinguette de la Madeleine par l'orchestre "Fred Kohler" (Parking Dulamon).
- Concert de l'Orchestre Montois (Village de casetas aux arènes)
- Alma del Sur (Place Saint Roch)
- Grand spectacle de fin des fêtes avec le groupe "Izar Adatz" (Place Charles de Gaulle).

23h

- DJ Man-D & Carlos Angeles (Quatre cantons).
- Grand feu d'artifice de clôture

**PARA COIFFURE
 BOUTIQUE**

MAGASIN SPÉCIALISTE
 DU CHEVEU

15, rue Cazaillas
 40000 MONT-DE-MARSAN
 05 58 06 89 81



LA HESTE DES PITCHOUNS

8h30

- Concours de pêche
- Berges de la Midouze*

10h30

- Cavalcade
- Centre ville*

11h

- Ouverture de jeux divers et structures gonflables
- Place de la mairie*

11h30

- Spectacle Zygo
- Place de la mairie*

12h30

- Encierro des pitchouns avec arrivée aux arènes
- Esplanade des arènes*

13h

- Distribution du repas
- Rue Lesbazeilles +*

Esplanade des arènes

14h

- Jeux spectacle
- "Zygo et la Magie"
- Place de la mairie*

14h

- Jeux et initiation à la course landaise et à la tauromachie, animé par Richard Millian et son école taurine

Esplanade des arènes

15h

- "La boum de Zygo"
- Place de la mairie*

16h

- Spectacle poétique et humoristique, "Engrenage"
- Esplanade du Midou*

COMPTOIR LANDAIS DE PEINTURE

- Peinture
- Papiers peints
- Revêtements sols et murs
- Vitrages

1 colle à bretelles achetée = 1 tee-shirt offert

309, av. Maréchal Juin - 40000 Mt-de-Marsan
 Tél. 05 58 06 82 65 - Fax 05 58 06 91 41

peñas taurines



- Peña El Juli
- Lous Pitchouns du Moun
- A los toros
- Los Pechos
- Peña Lescarret
- Peña Pedrin Sevilla
- Le Cercle taurin montois
- Peña Alegria
- Peña Soldeville

bodegas associatives

- **Bodega de St Médard.** La restauration est assurée par le club de basket de St Médard (12 équipes et 155 licenciés), créé en 1981. Les bénéfices de la bodega sont entièrement investis dans l'achat de matériel et d'équipement, ainsi que le paiement des frais d'arbitrage et de déplacement.
- Créé en 1995, le **Café/Music** s'implique fortement dans les fêtes de la Madeleine, tant dans la conception d'un char haut en

couleurs pour la calvacade, que dans une "bodega rock" avec concerts tous les soirs (répertoire des Doors, des Wampas ou des Pistons Flingueurs).

- **L'Association Nationale de Prévention en Alcoologie et Addictologie** (ANPAA 40) fait de la prévention sur les lieux festifs ("Cool la teuf"), et tient depuis 3 ans L'Oasis, une bodega sans alcool à prix très réduit, qui a accueilli l'an passé 10.000 personnes.

- **Le Twirling bâton** (lancers de bâton avec figures imposées comprenant danse, gymnastique, théâtre) est fortement impliqué dans la vie montoise et donc dans la Madeleine (avec notamment la fabrication d'un char qui défile trois fois). Les bénéfices de cette bodega réputée pour son cocktail maison et ses préparations plancha, permettent de faire vivre le club (déplacements aux compétitions, équipements, entraîneur fédéral)

- **La Bodega du Stade Montois** est une des bodegas historiques, créée en 1983. Emanation du Stade Montois Omnisports (athlétisme, tennis de Table, judo, cyclisme, cyclotou-

risme, hand ball et canoë kayak). Son but est d'apporter un plus financier (bénéfice partagé en parts égales entre toutes les sections) aux sections qui la composent, au bénéfice des jeunes membres.

- Créée en 1982 par une bande de copains pour lesquels bandes, musique et fêtes étaient les maîtres mots, **La Juventud** tient une bodega depuis 2000 la création d'une bodega pour la Madeleine où tous les musiciens aimant la fête sont accueillis les bras ouverts. Quoi de plus normal pour cette banda de 40 musiciens qui porte aussi l'ambiance dans toutes les rues de la ville.

- Une autre bodega historique (1983) de la Madeleine, celle de **l'Etoile sportive montoise football**. Le club, dont les installations se situent au Complexe Jacques Foix, compte 400 licenciés et les bénéfices de la bodega représentent environ la moitié du budget du club. Pendant la feria 2008, elle a servi 500 repas par jour !

- Créée elle aussi en 1983 lorsque le principe de bodegas pendant la Madeleine fut décidé, **la bodega de l'ASPTT** a fondé sa réputation sur un credo simple : la bonne

bouffe pas chère ! Cette année, en plus des plats traditionnels (thon, entrecôtes, magrets), des nouveautés dont l'axoa de veau (samedi midi) ou une soirée cht'i le lundi soir (moules / frites / bière). Avec en plus deux cocktails exclusifs : le Pamplerosa et le Nectarina. Les bénéfices réalisés lors des fêtes sont reversés aux 18 sections.

- La bodega de la section **Cyclo de St Médard** permet de financer une partie des sorties extérieures de ses adhérents. Sachant que les activités de cette association sont très nombreuses (randonnées - vélo et VTT - organisées par l'Ufolep avec les autres clubs cyclos des Landes, cyclosporives hors département, la célèbre course Luis Ocaña, des week-ends à la montagne et bien sûr les randonnées dominicales incontournables. Sans compter évidemment les 24h vélo du Téléthon 2008 au Stade de Loustau en partenariat avec les autres clubs montois.

- Créée en 2007 par 4 amis impliqués dans le tissu associatif montois et attachés à la culture brésilienne, l'association **Casa do Menor** est animée par le désir

d'aider les enfants des rues brésiliens via une fondation de Sao Paulo qui recueille, scolarise et insère dans le milieu professionnel environ 150 enfants. Les bénéfices de la bodega, comme les dons recueillis tout le long de l'année, sont reversés à cette cause.

- La **bodega El Moun**, tenue par la section rugby du Sporting club de St-Pierre, assure, sur le même emplacement que le Vélo club St-Médard, un ensemble restauration - guinguette (podium et piste de danse) réputé.

- Petite nouvelle, la bodega alternative **Trajectoire** ne manque pas d'imagination pour appliquer son credo : "Festayre, ça s'apprend tout petit". Tenue par des lycéens et jeunes adultes.

- Autres bodegas : Les amis d'outre-mer / Quehupa / Le Comité des œuvres sociales et sportives de la Ville de Mont de Marsan (COSS) / Les élèves infirmiers / Main blanche main noire / Amicale des Pompiers etc.

bandas

- Banda Kalimucho
- Banda La Juventud
- Banda Los Craignos

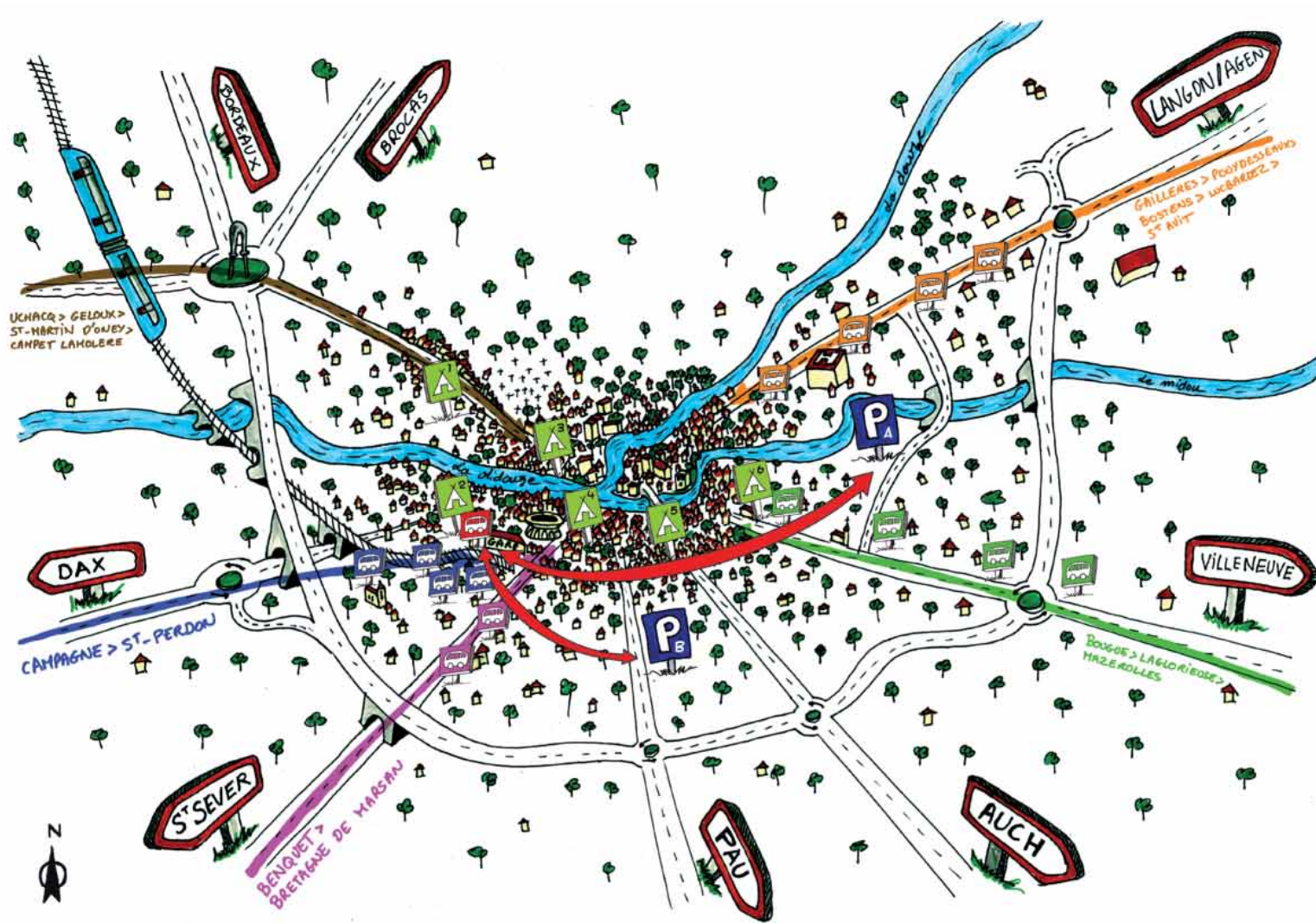
- Banda Lous Berretes
- Banda Les Joyeux
- Bodega Banda
- Essor
- Issoun Banda
- La Pacharana
- Les Cabecous
- Los Alegres
- Los Bombolayares
- Los Campesinos
- Los Cumbancheros
- Los Divingos
- L'Harmonie des petites Landes
- Los Queridos
- Lous Faiences
- Lous Pegaillouns
- Ruedo Banda
- Fanfare Sama Siku



groupes musicaux

- Sangria Gratuite
- Izar-Adatz
- Super Musett
- La Temporada
- Papy Boys
- Mélodie Musett
- Fred Kohler
- et bien sûr l'Orchestre montois !

LES BONS PLANS



5 LIGNES DE BUS COMMUNAUTÉ D'AGGLOMÉRATION

-  **BENQUET** > BRETAGNE DE MARSAN
MONT-ALMA > F. ARNAUDIN > GARE SNCF
-  **UCHACQ** > GELOUX > ST-MARTIN D'ONEY > CAMPET LAMOLÈRE
> GARE SNCF
-  **BOUGUE** > LAGLORIEUSE > MAZEROLLES
BATTAN > PIERRE HUGUES > LAUDOT > ST-MÉDARD
-  **CAMPAGNE** > ST-PERDON
ST-PIERRE BOURG > LA DOMINANTE > LE BELVEDÈRE > EREA
> LASCOUMES > GARE SNCF
-  **GAILLÈRES** > POUYDESSEAUX > BOSTENS > LUCBARDEZ > ST-AVIT
MARIDOR > ESTOURNET > MARÉCHAL FOCH-JUIN > STADE
> GARE SNCF
-  **CENTRALE BUS** >>> GARE SNCF

LIAISONS PARKINGS > CENTRE VILLE



DES LIAISONS DIRECTES ET RÉGULIÈRES (DE 10H À 4H) SONT ASSURÉES
ENTRE LES 2 GRANDS PARKINGS ET LE CENTRE VILLE :

DÉPARTS : 10H / 10H30 / 11H / 11H30 / 12H
15H / 15H30 / 16H / 16H30 / 17H / 17H30 / 18H / 18H30 / 19H
20H / 20H30 / 21H / 21H30 / 22H
1H / 1H30 / 2H / 2H30 / 3H / 3H30 / 4H

6 CAMPINGS À PROXIMITÉ DES FÊTES

GRATUITS / DOUCHES ET SANITAIRES SUR PLACE

-  1/ STADE DU PÉGLÉ
- 4/ STADE HARBAUX
- 2/ PARKING DE L'UT
- 5/ ESPACE VERT DU POUY
- 3/ QUAI SILGUY
- 6/ CAMPING MUNICIPAL

MR. FOCHYRBALE / FLOXY ©

La Madeleine en toute sécurité : prenez le bus !

Depuis plusieurs années, les festayres peuvent se rendre des quatre coins du département à Mont de Marsan pour la Madeleine grâce au dispositif initié par la Prévention routière, "les bus des férias". Un réflexe qui rentre dans les mœurs et qu'il convenait de dupliquer au niveau de l'agglomération. Deux solutions supplémentaires s'offrent désormais à vous :

> **Vous venez de l'extérieur en voiture ?** Ne rentrez pas dans le centre ville - désormais entièrement piéton du 15 au 22 juillet - et utilisez les parkings de délestage (Espace François-Mitterrand à Saint-Médard, et le lycée Jean-Cassaing, face au magasin Gifi route de

Saint-Sever), et utilisez les navettes gratuites mises à votre disposition par la Ville de Mont-de-Marsan (arrivée et départ à la gare), toutes les demi-heures dans les créneaux horaires 10h / 12h, 15h / 19h, 20h / 22h et 1h / 4h (voir plan en pages 32-33).

> **Vous habitez dans un quartier de Mont de Marsan ou une commune de l'agglomération du Marsan ?** Profitez des navettes mises en place par la Communauté d'agglomération du Marsan et la Ville de Mont de Marsan (2€/A/R) pour vous rendre, dans la journée ou la nuit, aux fêtes de la Madeleine. Consultez les grilles ci-après, un bus passe forcément pas loin de chez vous !

> UCHACQ > GELOUX > ST MARTIN D'ONEY > CAMPET LAMOLERE > MONT DE MARSAN

DÉPART : Uchacq, centre de loisirs	12h45	16h30	20h45	22h35
Geloux, église	12h55	16h40	20h55	22h45
Saint-Martin d'Oney, place	13h05	16h50	21h05	22h55
Campet, salle des fêtes	13h15	17h	21h15	23h05
Mont de Marsan, place Saint-Louis	13h30	17h15	21h30	23h20

> MONT DE MARSAN > CAMPET LAMOLERE > ST MARTIN D'ONEY > GELOUX >

DÉPART : Mont de Marsan, gare SNCF	19h	23h	1h	3h	5h
------------------------------------	-----	-----	----	----	----

> BOUGUE > LAGLORIEUSE > MAZEROLLES > MONT DE MARSAN

DÉPART : Bougue, salle des fêtes	12h	15h45	20h	22h
Laglorieuse, bourg	12h10	15h55	20h10	22h10
Mazerolles, bourg	12h20	16h05	20h20	22h20
Mont de Marsan, arrêt TUM "Battan"	12h27	16h12	20h27	22h27
Mont de Marsan, arrêt TUM "Pierre Hugues"	12h28	16h13	20h28	22h28
Mont de Marsan, arrêt TUM "Laudot"	12h29	16h14	20h29	22h29
Mont de Marsan, arrêt TUM "St Médard"	12h30	16h15	20h30	22h30
Mont de Marsan, gare SNCF	12h40	16h25	20h40	22h40

> MONT DE MARSAN > MAZEROLLES > LAGLORIEUSE > BOUGUE

DÉPART : Mont de Marsan, gare SNCF	18h	22h	minuit	2h	4h
------------------------------------	-----	-----	--------	----	----

> BENQUET > BRETAGNE DE MARSAN > MONT DE MARSAN

DÉPART : Benquet, bourg	12h	15h45	20h	21h50
Bretagne de Marsan, salle des fêtes	12h10	15h55	20h10	22h
Mont de Marsan, arrêt TUM "Mont Alma"	12h20	16h05	20h20	22h10
Mont de Marsan, arrêt TUM "F. Arnaudin"	12h21	16h06	20h21	22h11
ARRIVÉE : Mont de Marsan, gare SNCF	12h25	16h10	20h25	22h15

> MONT DE MARSAN > BRETAGNE DE MARSAN > BENQUET

DÉPART : Mont de Marsan, gare SNCF	18h	21h	minuit	2h	4h
------------------------------------	-----	-----	--------	----	----

CAMPAGNE > ST PERDON > MONT DE MARSAN

DÉPART : Campagne, église	13h	16h45	21h	23h
Saint-Perdon, Arènes	13h10	16h55	21h10	23h10
Saint-Pierre-du-Mont, arrêt TUM "Bourg"	13h20	17h05	21h20	23h20
Mont de Marsan, arrêt TUM "La Dominante"	13h25	17h10	21h25	23h25
Mont de Marsan, arrêt TUM "Le Belvédère"	13h27	17h12	21h27	23h27
Mont de Marsan, arrêt TUM "EREA"	13h29	17h14	21h29	23h29
Mont de Marsan, arrêt TUM "Lascombes"	13h31	17h16	21h31	23h31
Mont de Marsan, gare SNCF	13h35	17h20	21h35	23h35

> MONT DE MARSAN > ST PERDON > CAMPAGNE

DÉPART : Mont de Marsan, gare SNCF	19h	22h	1h	3h	5h
------------------------------------	-----	-----	----	----	----

> GAILLERES > POUYDESSEUX > BOSTENS > LUCBARDEZ > ST AVIT > MONT DE MARSAN

DÉPART : Gaillères, salle des fêtes	12h	16h10	20h	21h45
Pouydesseaux, église	12h10	16h20	20h10	21h55
Bostens, église	12h20	16h30	20h20	22h05
Lucbardez, salle des fêtes	12h35	16h45	20h35	22h20
Saint-Avit, salle des fêtes	12h45	16h55	20h45	22h30
Mont de Marsan, arrêt TUM "Maridor"	12h52	17h02	20h52	22h37
Mont de Marsan, arrêt TUM "Estournet"	12h55	17h05	20h55	22h40
Mont de Marsan, arrêt TUM "M. Foch Juin"	12h57	17h07	20h57	22h42
Mont de Marsan, arrêt TUM "Stade"	12h59	17h09	20h59	22h44
Mont de Marsan, gare SNCF	13h05	17h15	21h05	22h50

> MONT DE MARSAN > ST AVIT > LUCBARDEZ > BOSTENS > POUYDESSEUX > GAILLERES

DÉPART : Mont de Marsan, gare SNCF	19h	23h	1h	3h	5h
------------------------------------	-----	-----	----	----	----

LE PLAN DES DIFFÉRENTES COURSES



OÙ MANGER DEHORS ?

midi
et soir

BODEGAS TAPAS

PARKING DULAMON

- El Moun.
- Saint Médard

PLACE CHARLES DE GAULLE

- Stade Montois
- Vélo Club

RUE SADI CARNOT

- P.T.T.

RUE BATELIERE

- Les Amis d'Outre-Mer

VILLAGE GOURMAND (ST ROCH)

- Bodéga de l'Etoile Sportive Montoise
- Casa do Menor
- Twirling Bâton
- le Sens du Goût
- Didier Garbage
- le Bistrot St Roch

VILLAGE DE CASETAS (ARENES)

- Le Square
- Le Caf'conc
- Pourgaton
- Le New Foch
- Le Paradise
- Stade Montois Football
- Le Coss
- Le Smr
- Peña Soldeville
- La table de Margot

PLACE GAL LECLERC (MAIRIE)

- Amicale des Pompiers
- Infirmiers
- La Juventud
- Association Trajectoire
- Bodega sans alcool

+ peñas taurines



LA FERIA DES SENIORS

Cette année, le repas des Anciens est élargi à tous les Montois et Montoises de + de 65 ans. Il aura lieu le mardi 21 juillet à l'Auberge landaise. Rens. et inscr. (avant le 15/07 et dans la limite des places disponibles) au CCAS tel. : 05.58.46.64.40).



TURSAN

APPELLATION D'ORIGINE • VIN DÉLIMITÉ DE QUALITÉ SUPÉRIEURE



Vignoble secret des Landes.

PARTAGER L'ESPRIT DES LANDES

www.tursan.fr

© Negociatel

L'Aquitaine, le goût du bonheur

Retrouvez toutes nos recettes sur : www.gastronomie.aquitaine.fr

Vendredi 17 juillet

Grand Concours Landais de la Madeleine (22h)

4 troupeaux pour les meilleurs spécialistes (6 écarteurs, 4 sauteurs) du moment. Entrée à partir de 6€



Samedi 18 juillet

Les Avenirs Taurins (11h)

Spectacle gratuit pour voir la progression des futurs grands de la piste. Avec l'Ecole taurine de Pomarez (course landaise), et deux novillos de Bonnet.

Encierro de vaches (13h)



lancé l'an passé attire les meilleurs spécialistes mais reste aussi ouvert à tous.

Dimanche 19 juillet

Corrida Portugaise (22h)

Un classique de la Madeleine, avec cette année six toros de Benitez Cubero pour Antonio Domecq, Andy Cartagena - grand triomphateur à Madrid cette année - et la révélation de la temporada 2009, Leonardo Hernandez (photo).



Lundi 20 juillet



Thomas Dufau et Mathieu Guillon au début de leurs jeunes carrières, pour la première fois ensemble au Plumaçon

Novillada Piquée (11h)

Le rendez-vous à la fois des aficionados avides du geste pur et soucieux de transmettre leur passion à leur progéniture, mais aussi des novices qui désirent se faire une première idée. Le cartel 2009 de la Madeleine est à ce titre doublement prestigieux puisque, pour la première fois dans l'histoire de la taumachie, deux novilleros montois sont programmés au Plumaçon, à savoir Thomas Dufau et Mathieu Guillon.

Face à eux - et c'est là que se situe le deuxième événement -, quatre novillos d'un jeune élevage pour la première fois présenté en France, celui du matador Enrique Ponce ! Le début en fanfare d'une journée Ponce, pile 20 ans après sa prise d'alternative.

Enfin, Thomas Baqué trouvera face à lui un novillo de Benitez Cubero pour une corrida de rejón toujours spectaculaire.



Thomas Baqué

Mardi 21 juillet

Novillada Non Piquée (11h)

Novillos de P. & J. Bonnet pour Jose Miguel Valiente (zapato de plata 2009), Diego Fernandez (vainqueur Bolsin de Bougue 2009) et Mario Alcalde (Madrid, Finaliste Bougue 2009). Entrée : 6€.

A SAVOIR

- L'entrée pour la corrida portugaise et les novilladas piquée et non piquée est gratuite pour les -12 ans accompagnés d'un adulte avec un billet.
- La garderie des arènes, située à l'école primaire des arènes, est ouverte tous les jours de la Madeleine de 16h30 à 20h30. Animée par le clown Zygo, elle est placée sous la surveillance d'assistantes maternelles.

Rens.: 05.58.75.39.08 / regiedesfetes@montdemarsan.fr / www.fetesmadeleine.fr

PROGRAMME
TAURIN

De Feria en Feria...



LA MADELEINE DE MONT DE MARSAN SUR



www.feria.tv

La Télévision des Ferias sur Internet

Vendredi 17 juillet, 18h

LA QUINTA



Ce fut l'événement de la dernière feria de la Madeleine, la corrida de La Quinta présente un lot d'une bravoure exceptionnelle, notamment le toro de l'alternative d'Antonio Joao Ferreira qui prit trois piques sans broncher et chargea sans relâche.

Un pari difficile que celui de l'éleveur, qui avait tout misé en 1992 sur un "encaste" sur le déclin, jadis apprécié par les figurars, mais dont le fond de bravoure ne s'était pas éteint. Grâce aux novilladas, il se fit connaître du grand public mais ce n'est que récemment que les grands toreros s'y sont intéressés.

C'est un bétail exigeant, combatif, avec lequel on ne peut se relâcher et qui provoque toujours du spectacle et suscite l'émotion.



Propriétaire : Alvaro Martinez Conradi.
Élevage : Santa Coloma,
avec des vaches et des étalons de Joaquin Buendia

LOCADOUR LOCATION DE MATERIELS

Bayonne	05 59 55 23 10	Mont-de-Marsan	05 58 06 03 03	Montpellier	04 67 47 25 68
Pau	05 59 33 93 93	Dax	05 58 91 72 14	Tarbes	05 62 33 80 73
Agen	05 53 96 32 14	Lacq	05 59 60 11 12	Lourdes	05 62 46 10 10
Bergerac	05 53 57 58 59	Marmande	05 53 20 18 16	Toulouse	05 61 41 51 51
Bordeaux	05 56 39 78 77	Oloron	05 59 36 00 77	Villeneuve/Lot	05 53 40 39 39
Auto-laveuse - Balayeuse		Compresseur		Plaque vibrante	
Bétonnière		Gerbeur		Plateforme - Nacelle	
Broyeur de branches		Groupe électrogène		Rouleau vibrant	
Bungalow - Container		Groupe Haute Fréquence		Sableuse	
Camion-benne ou nacelle		Groupe soudeur		Scie à sol	
Chargeuse - Dumper		Mini pelle - Pelle/pneus		Tracto-pelle	
Chariot élévateur		Moto-pompe		Trancheuse	
Chauffage		Nettoyeur		Truelle mécanique	



EL FUNDI

Atteindre la "maestria" face aux élevages les plus durs, les plus coriaces, n'est à la portée que de toreros d'exception. Ne pas faiblir, ne pas attraper les vices qu'on acquiert devant des toros souvent retors, demande un courage singulier et une technique s'adaptant à toutes les charges.

La maturité chez ce torero devient un gage et se traduit dans le temple, la douceur coulante de sa cape et de sa muleta. Il est aussi reconnu pour son estocade, un spectacle en soi. Après tant d'après épreuves, El Fundi a finalement le statut de figura parmi les siens. Mont-de-Marsan le lui rend bien, en ouvrant la feria dans un cartel de luxe.



EL JULI

Matador surdoué, immensément populaire, véritable idole dans la cité montoise où on ne compte plus ses triomphes, sa tauromachie ne cesse d'évoluer en quête d'une plus grande profondeur, d'une plénitude qui se voudrait absolue. Son pouvoir désarçonne, et la portée de sa volonté et son esthétisme,

par son dépouillement et son intensité, provoque des "olé" parmi les plus intenses. Il domine toutes les facettes de la tauromachie, toutes les "suertes", ces passes d'antan et d'aujourd'hui, et sa fierté le conduit à ne jamais s'avouer vaincu devant un toro et encore moins devant un torero qui essaierait de lui ravir la vedette.



JUAN BAUTISTA

Dix ans d'alternative et une carrière bien nourrie avec des coups d'éclat retentissants dans de grandes arènes. Le jeune arlésien veut fêter l'éphéméride à sa façon pour cette Madeleine, sans chercher la facilité. S'il décele noblesse et bravoure chez ses adversaires, le spectacle sera au

rendez-vous. C'est un torero fin et créatif, timide en apparence, mais quand l'engrenage prend, il se libère et son toreo devient fluide, voire éblouissant. Confronté surtout à lui-même, s'il est en confiance, il a la carrure des grands et ne se laissera pas faire. Cette date montoise risque d'être clé dans sa "temporada" et aussi dans son avenir proche.



PROFIL+
PÉDARRÉ PNEUS
 Pneumatiques - Géométrie
 Suspension - Freinage
 Vidange - Echappement

La route sous son meilleur profil

MONT-DE-MARSAN TYROSSE
 Avenue du Maréchal Juin ZI Casablanca
 Tél.: 05 58 05 50 50 Tél.: 05 58 77 00 88
 fax: 05 58 05 50 59 fax: 05 58 77 24 33

MONT-DE-MARSAN ORTHEZ
 Boulevard de Candau RN 117 (Vers Pau)
 Tél.: 05 58 75 01 18 Tél.: 05 59 69 06 15
 fax: 05 58 75 92 70 fax: 05 59 69 45 54

BAYONNE BAYONNE
 (Tourisme) (Poids lourds)
 34/36 bd. Alsace Lorraine ZA St Frédéric
 Tél.: 05 59 55 04 72 17, rue du Chalibardon
 fax: 05 59 55 16 11 Tél.: 05 59 50 29 35
 fax: 05 59 50 13 94

HÔTEL RESTAURANT ★★★
Le Renaissance

29 chambres ★★★
 Parking Privé
 Parc paysagé - Piscine
Accueil 24/24

Menus Spécial Madeleine tous les jours 25€
 Service tardif

225, Route de Villeneuve
Tél : 05 58 51 51 51

MONT DE MARSAN
 Fax : 05 58 75 29 07

CLUBS TAURINS

100% AFICION



CLUBS TAURINS PAUL RICARD

MAS DE MÉJANES - 13200 ARLES
TÉLÉPHONE 04 90 97 16 77
TÉLÉCOPIE 04 90 97 16 62

Samedi 18 juillet, 18h

VICTORIANO DEL RIO



Une garantie de succès, même si tout demeure imprévisible, Victoriano s'est imposé partout dans les endroits clés, comme à Madrid par exemple la saison dernière lors de la corrida historique du 5 juin avec José Tomas.

Un élevage basé sur un étalon fondamental du nom d' "Aldeano" qui a permis à l'éleveur madrilène de se hisser au plus haut, tout en évitant la consanguinité qui peut se révéler fatale.

Après la disparition de ce toro, le fer a connu un court passage à vide mais il a de suite récupéré une régularité franchement enviable.

Dans notre pays, on doit à Victoriano le premier indulto à Nîmes en 2001 de "Descarado" et de "Desgarbado" à Dax en 2008.



Propriétaire : Victoriano del Rio Cortés
Élevage : Algarra, Jandilla, El Torreón

CORRIDA PORTUGAISE DES FÊTES DE LA MADELEINE

Un spectacle exceptionnel avec
six toros de BENITEZ CUBERO pour Antonio DOMEQO
Andy CARTAGENA «Triomphateur Madrid 2009»
et Leonardo HERNANDEZ «Révélation temporada 2009»

Dimanche
19 juillet, 22h

Mont
Arles



JULIO APARICIO

Son parrain d'alternative n'était autre que Curro Romero. Julio Aparicio fils a fait rêver avec une seule faena des tonnes d'aficionados, c'était à Madrid et on s'en souvient encore. Certains continuent de le suivre rien que pour ressentir une émotion similaire. Le temps passe, Aparicio a fêté ses 40 ans, et il

distille toujours des passages de toreo "grand cru". C'est pour cela qu'on l'aime, pour ce sentiment exacerbé, ces passes sublimes, ces instants fugaces. Quand l'art devient extase, toutes les barrières sautent et Julio fait partie de ces artistes, capables du pire comme du meilleur, qui aiment les aficionados.



SEBASTIEN CASTELLA

Le retour tant attendu après un an hors circuit dans le Sud-Ouest. La plus grande figura française de tous les temps rejoint le Plumaçon précédé par l'aura de ses succès et avec un toreo encore plus épanoui. Sur des terrains toujours aussi engagés, avec des enchainements oppressants, un hiératisme

détaché et sublime, il détient plus que jamais un temple au ralenti, d'une suavité ahurissante, que ce soit à la cape ou à la muleta. On retrouve aussi cette nouvelle dimension dans des passes bien plus prolongées, avec la ceinture brisée, reflet de son toreo plus expansif. Avec José Tomas et Perera, Sébastien est à l'avant-garde de la tauromachie du XXI^{ème} siècle.



JOSE MARI MANZANARES

"Empaque" est sans doute le mot qui le qualifie le mieux, en français ça donnerait "toréer avec prestance et une pointe d'arrogance". De l'allure, de l'inné, de l'émotion sculptée, qui pèse, qui transcende, qui vient de l'intérieur. Manzanares ne laisse personne indifférent et en plus il a le "sitio", ce placement parfait

qui provoque l'émoi. José Mari gravit les échelons, conquiert peu à peu les places fortes, comme Séville cette année, évolue dans sa propre tauromachie, dans sa connaissance. En tout cas il a déjà fait oublier qu'il était le fils du grand Manzanares, et si certains retrouvent chez lui parfois le père, il suit sa propre voie... royale.




la protection rapprochée

- EQUIPEMENTS DE PROTECTION INDIVIDUELLE
- VÊTEMENTS DE TRAVAIL

Z.I. Larrouquère - Mont-de-Marsan
Tél. 05 58 85 42 00
 Fax 05 58 75 12 63

Café Divan
 Bar Brasserie - Bar à Vin



Madeleine 2009
 B. Etcheberry et son équipe
 vous attendent tous les jours
 à partir de 10h.
 Déjeuners et dîners
 dans une ambiance de fête.
 5, bis place du Gal de Gaulle
 40000 Mont de Marsan - 05 58 75 00 87



DISTRILAND
MONT DE MARSAN
05 58 06 76 10

Bières, Vins Fins, Champagnes
Sodas, Spiritueux, Cafés
Mise à disposition de machine à Bière pour tout événement



france
bleu
gascogne

ici,
on fait les fêtes ensemble

vu d'ici

retrouvez les corridas en direct
et "les midis taurins" (12h/12h30)

98.8 bleugascogne.com

Dimanche 19 juillet, 18h

FUENTE YMBRO



Ricardo Gallardo est un personnage charismatique, passionné, qui a réussi en un peu plus de dix ans à faire de Fuente Ymbro un élevage dont on parle. Avec des réussites éclatantes et des échecs cuisants, il a tiré de Jandilla des toros puissants et encastés qui lui ont permis au premier abord d'être appréciés par un public toriste et par la suite de toreros comme Miguel Angel Perera qui a connu avec eux des heures de gloire.

Mais contrairement à d'autres élevages, cette irrégularité lui porte tort, on ne peut pas dire qu'il s'agit d'un "élevage de garantie" et la preuve en est dans la diversité de cartels où il s'affiche.

En France, la langue bleue l'a contraint à se faire oublier.

Cela devrait changer.



Propriétaire : Ricardo Gallardo
Élevage : Jandilla



" La Cidrerie "
BAR - RESTAURANT

restauration midi et soir

de 12h à 14h15 et de 19h à 23h30

7, rue du 4 septembre - 40000 Mont-de-Marsan

Tél. 05 58 46 07 08



JULIEN LESCARRET

L'enfant du pays a compris quelle serait sa place : dans la lignée de Millian, Meca ou Loré, Julien se bâtit une carrière et pose son toreo avec les élevages les plus costauds. Un futur incertain, dur, contraignant, mais qu'il assume. Les résultats ne se sont pas fait attendre en ce début de saison : la tête fon-

tionne, les gestes suivent, la maîtrise s'accroît. Le sérieux pousse à la reconnaissance des professionnels et au respect du public, comme en Arles à Pâques, face aux Miuras. Chaque étape est décisive et comme il le confie volontiers, ces enjeux majeurs l'exaltent, le rapprochent d'une tauromachie plus extrême et profonde.



SERGIO AGUILAR

Un torero d'avenir, énormément châtié par le passé, et qui n'a jamais vacillé face à la douleur ou à la solitude durant des mois d'incertitude sans pouvoir toréer.

Héritier sans mimétisme de José Tomas et de Sébastien Castella, il impose

son toreo sans concessions et artifices. D'une rêche gravité, il a impressionné le public français par son engagement, sa pureté. Aujourd'hui, sa technique offensive et non défensive porte sur les gradins et lui servira quand il aura à en découdre avec des élevages tout aussi encastés et braves que celui de Fuente Ymbro.



LUIS BOLIVAR

Difficile de reprendre le flambeau de César Rincon, mais le jeune colombien s'est imposé en Amérique cet hiver et sous la houlette de Luis Alvarez (par le passé apoderado de Sébastien Castella mais aussi de Rincon), il triomphe de ce côté de l'Atlantique presque partout où il se produit.

Torero vaillant, "poderoso", il s'est forgé chez les "Victorinos" au campo, d'où sa capacité à résoudre les problèmes et une certaine aisance face à la difficulté. Un torero à suivre dans son évolution, qui deviendra, sans doute, "figura".



Lacoste-Roque
IMPRIMEUR

Acteur de votre communication

Conception
Gestion
Fabrication

Impression
Édition
Régie Publicitaire

4, rue du IV Septembre - 40000 MONT-DE-MARSAN - TEL. 05 58 46 08 08
Fax 05 58 06 93 13 - E-mail : contacts@lacosteroque.com

JAMBON-007 Buffets
Tapas
Paellas
Méchouis

www.Jambon007.com

VISITEZ NOTRE SITE INTERNET ET CALCULEZ EN DIRECT VOS DEVIS

Charcuterie LARTIGAU 7 place Saint-Roch
40000 MONT DE MARSAN tél: 05.58.45.02.02

LES CASTORS LANDAIS

6 place Saint-Roch
MONT-DE-MARSAN
☎ 05 58 75 05 85

50 ans d'activité
Construction de maisons familiales

LES MEILLEURS PRIX TOUT COMPRIS

Restaurant

Un Air de Campagne

Menu Ferie
Apéro
Tapas

1 rue Thérèse Clavé
40 000 Mt de Marsan
Tél : 05.58.06.05.41

France 3 Aquitaine partenaire
des *Fêtes de la Madeleine*



Lundi 20 juillet, 18h

SAMUEL FLORES



Elevage emblématique, un "encaste" à lui tout seul, depuis les années 70 c'est don Samuel Flores qui en tire les ficelles. Malheureusement il a connu ces dernières années pas mal de déboires sanitaires et le nombre de ses lots de toros a particulièrement décliné.

En 2007 il n'a programmé que deux corridas en Espagne.

La ganaderia revient petit à petit sur le devant de la scène et l'on retrouve le "trapio", c'est à dire cette présence imposante qui le caractérise avec des cornes particulièrement offensives, dans ses nouvelles recrues.

A cette morphologie s'allie un tempérament dont la combativité va "a mas", un peu distrait à sa sortie, le toro se révèle au cheval et surtout à la muleta.



Propriétaire : Samuel Flores Romano
Elevage : Gamero Civico

MDM Informatique

1 bis Place Raymond Poincaré - 40000 Mont-de-Marsan

Réparation, Vente PC & Macintosh
Disques durs multimédias, Clés USB
Windows, MacOS X, Linux
Logiciels Libres
Maintenance

du Lundi au Samedi
Ouvert

05 58 44 36 84 / contact@mdminformatique.fr



ENRIQUE PONCE

Le Maestro actuel par excellence. Rarement cité dans les favoris au trône en début d'année - la guerre serait ailleurs -, il finit sans crier gare par imposer sa science en donnant des leçons magistrales. Intelligent, Ponce engage avec les toros une partie d'échecs, dont il connaîtrait les moindres mouvements,

qu'il exécute avec élégance, grâce et autorité. Ce seigneur des ruedos a signé des pages inoubliables face aux toros de Samuel Flores. En ce 20ème anniversaire de son alternative, il a accepté de faire un "geste" en lidiant sa novillada piquée le matin et en toréant l'après midi. Un "Dia Ponce" exceptionnel.



EL CID

Le torero de Salteras, dans la périphérie de Séville, connaît un parcours inédit par les temps qui courent. Aguerri face à un bétail très exigeant, il a franchi quelques saisons auparavant le Rubicon qui lui a permis d'inscrire son surnom sur les affiches les plus allé-

chantes, avec un statut de figura. Manuel Jésus est connu pour toréer de la main gauche avec une langueur frémissante, de longues passes au trait exquis. Et aussi pour sa chance lors des "sorteo" ! L'épée lui a porté pré-judice par le passé, mais il s'est nettement amélioré depuis.



SALVADOR VEGA

Après avoir été adulé par des aficionados avertis, notamment dans le Sud-ouest, on ne l'a pratiquement plus vu en France. Il a un très bon concept de la tauromachie, tout en finesse, mais les espoirs se sont ternis. Il a choisi une voie, être indépendant, se battre contre les "empresas", dénoncer les

injustices. Cette lutte, ces écarts ne l'ont pas forcément mis au placard, mais l'ont sans doute privé de la carrière espérée. C'est un pari, un beau défi que de le retrouver sur cette terre où on l'a vu faire ses premiers pas, et comme dans la corrida rien n'est acquis ni prédestiné, le jeune torero de Malaga, âgé de seulement 25 ans, pourrait bien de nouveau nous surprendre.



BATIECO
CONSTRUCTIONS TRADITIONNELLES
batieco.mdm@wanadoo.fr
www.batieco.fr

- > Constructeur depuis 1974
- > Plans personnalisés
- > Garantie de livraison et assurance dommage-ouvrage
- > Maisons à faible consommation d'énergie (Label HPE* et THPE*)

Une maison écologique avec des panneaux photovoltaïques !!

MONT-DE-MARSAN - 70, rue Gambetta - 05 58 75 73 79
DAX - 73, av. St-Vincent-de-Paul - 05 58 56 00 02
ANGLET - 43, av. J.-L. Laporte - 05 59 52 43 42

Bénéficiez de la TVA à 5,5% sur votre maison grâce au PASS FONCIER !*

BANQUE POUYANNE

PROXIMITÉ
RÉACTIVITÉ
CONVIVIALITÉ

99, av du Maréchal Juin - 40000 Mont-de-Marsan
www.pouyanne.fr
Tél. 05 58 05 46 60 - Fax 05 58 05 46 61
E-mail : montdemarsan@pouyanne.fr

La Cave du Sommelier
Vins fins et Spiritueux

Christophe ANDINÉ
Sommelier de profession

17, rue Dominique de Gourgues
40000 MONT-DE-MARSAN
Tél. 05 58 85 94 18
parking de la Madeleine à 20 m

SUD OUEST

www.sudouest.com

ACCOMPAGNE

LA FÊTE DE LA MADELEINE



N'OUBLIEZ PAS NOTRE GUIDE FERIA AVEC
LE JEUDI 16 JUILLET

SUD OUEST
www.sudouest.com

Mardi 21 juillet, 18h

ZALDUENDO



On a tendance à mépriser les fers les plus en vue de Domecq, mais si l'on retrace l'histoire de Zalduendo, on sera inévitablement confronté à des moments qui restent dans l'histoire de la tauromachie.

Ils se sont distingués par leur bravoure, souvenons-nous de "Jarabito" à Séville en 1999, un toro de référence, ou du nombre conséquent de toros graciés dans des arènes de catégorie, souvenons-nous aussi du mano a mano historique à Dax entre Ponce et Tomas.

Il est vrai que parfois leur noblesse manque de fougue, mais ils seront encore et toujours présents dans les principales ferias, une vingtaine de corridas sont programmées pour 2009 avec autant de succès à la clé.



Propriétaire : Fernando Domecq
Elevage : Jandilla, Juan Pedro Domecq


ASSURANCES

73, av. du Maréchal-Juin - 40000 Mont-de-Marsan
Tél. 05 58 85 83 10 - Fax 05 58 85 83 11

10 Bis
restaurant

Toute l'équipe du 10 bis vous réservera son meilleur accueil avec sa cuisine traditionnelle.

Réservation au 05 58 75 98 84



EL JULI

Deuxième contrat pour le maestro de Madrid, qui prouve qu'ici à Mont-de-Marsan c'est lui qui tient les rênes. Avec deux corridas contrastées, celle de La Quinta le premier jour, ganaderia réputée très encastée qu'il a eu l'occasion d'affronter dans une arène aussi sérieuse que Bilbao en 2008, et celle de

Zalduendo, qu'il connaît très bien. Julian a démontré l'étendue de son savoir à Nîmes dans le seul contre six aux dernières Vendanges où il n'y a jamais eu un temps mort et son inventivité ne devrait pas lui faire défaut lors de cette Madeleine. Pour clôturer la feria, il affronte deux toreros qui eux ne lui feront aucune concession.



MIGUEL ANGEL PERERA

Ami de El Juli, une fois dans l'arène c'est chacun pour soi. Perera ne se produira cet été dans le Sud-ouest qu'à Mont-de-Marsan. Triomphateur absolu de la saison 2008, il a une ambition démesurée, une prise de risque maximum et un temple liquide ensorcelant.

Son toreo de cape a beaucoup évolué, sous l'influence de son apoderado Fernando Cepeda qui lui aurait confié quelques secrets, mais c'est avec la muleta qu'il fait la différence. Essayez de mesurer l'étendue de chacune de ses passes, vous ne pourrez pas, vous serez pris dans la spirale d'un cercle sans relâche avec des "olé" qui n'en finissent pas. Et ne parlons pas de la mise à mort : un éclair.



DANIEL LUQUE

Il faut pouvoir rêver jusqu'au dernier toro et avec le torero de Gerena personne ne devrait bouger des gradins. Formé par Santiago Lopez puis Tomas Campuzano, il est parmi la nouvelle génération le premier élu pour se hisser au sommet. Daniel a un talent fou, une maturité surprenante, un appétit vorace et

un goût privilégié. Il interpelle le public à chacune de ses prestations par sa détermination et l'émotion qu'il génère, le tout avec le sceau de la classe. Confronté aux plus grands toreros, Luque a toujours su se montrer à la hauteur, sans complexes. Rien ne semble arrêter le triomphateur de la Madeleine 2008.



RÉALISATION - PRODUITS
SERVICE APRÈS-VENTE



31, bd F. de Candau - 40000 Mt-de-Marsan
Tél. 05 58 46 49 45 - Fax 05 58 05 97 57

Découvrez
notre Sélection Été
du 10 juillet au 8 août

Foie Gras et Gastronomie Landaïse

PASSEZ VOS COMMANDES
POUR VOS REPAS
DES FÊTES

- Boutique Mont de Marsan
62 rue Gambetta - 05 58 06 06 91
- Marché Saint-Roch
(stade Guy Boniface pendant la Madeleine)

LAFITTE
Maison de Tradition
fondée en 1920

TARIFS DES SPECTACLES TAURINS

CORRIDA

	Ombre	Ombre/soleil	Soleil
<i>Barreras</i>	96	77	60
<i>Contra Barreras</i>	92	72	55
<i>Delanteras</i>	88	67	50
<i>Tendidos 1 à 3</i>	72	55	46
<i>Tendidos 4 et 5</i>	72	55	42
<i>Balconillos</i>	77	60	50
<i>Tendidos Sup</i>	55	50	42
<i>Files couvertes rang 1 à 5</i>	50	42	35
<i>Files couvertes 6 et 7</i>	42	35	25
<i>Files couvertes 8</i>	38	31	21

CORRIDA PORTUGAISE

<i>Barreras</i>	43
<i>Contra Barreras</i>	41
<i>Delanteras</i>	36,5
<i>Tendidos 1 à 5</i>	31,5
<i>Balconillos</i>	35,5
<i>Tendidos Sup</i>	22

NOVILLADA PIQUÉE

NOVILLADA	
<i>Barreras</i>	31,5
<i>Contra Barreras</i>	26
<i>Delanteras</i>	26
<i>Tendidos 1 à 3</i>	26
<i>Tendidos 4 et 5</i>	26
<i>Balconillos</i>	19
<i>Tendidos Sup</i>	19
<i>Files couvertes rang 1 à 5</i>	19
<i>Files couvertes 6 et 7</i>	19
<i>Files couvertes 8</i>	19

CONCOURS LANDAIS

	Bas	Haut
<i>Axe Sud-Nord</i>	18	17
<i>Premières et Secondes Sud-Nord</i>	8	6

NON PIQUÉE
ENTRÉE GÉNÉRALE
GRATUITS - 12 ANS

6



GRAND CONCOURS DE LA MADELEINE

Vendredi 17/07, 22h

4 troupeaux
6 écarteurs
4 sauteurs

Entrée à partir de 6€

Rens.: Régie des fêtes de Mont de Marsan

www.fetesmadeleine.fr

05 58 75 39 08

FORMULES D'ABONNEMENT

Formule Découverte

Corrida	Tendido soleil 4 et 5	80
Corrida portugaise	Tendido sup	
Concours landais	Première bas	
Novillada non piquée	Placement libre	
Novillada piquée	File couverte	

1 corrida + 1 portugaise (tendido supérieur à 20€)
+ 1 concours landais (1^{er} ou 2^{em} sud/nord)
+ 1 novillada non piquée + 1 novillada piquée

Formule Jeunes

Corrida	Tendido soleil 4 et 5	41
Corrida portugaise	Tendido sup	
Concours landais	Première bas	
Novillada non piquée	Placement libre	
Novillada piquée	File couverte	

1 corrida + 1 portugaise (tendido supérieur à 20€)
+ 1 concours landais (1^{er} ou 2^{em} sud/nord)
+ 1 novillada non piquée + 1 novillada piquée

Formule Week-end

	Ombre	Ombre + soleil	Soleil
Barreras	204	167	134
Contre barreras	196	157	126
Delanteras	188	148	116
Tendidos 1 à 3	157	126	108
Tendidos 4 à 5	157	126	100
Balconcillos	167	134	116
Tendidos sup	126	116	100
Files couvertes 1 à 5	116	100	88
Files rang 6 à 7	100	88	68
Files rang 8	92	79	61

1 corrida samedi,
1 corrida dimanche au tarif abonné
+ 1 portugaise (tendido supérieur à 20€)

Régie des fêtes
et animations

Tel : 05.58.75.31.89
regiedesfetes@montdemarsan.fr
www.fetesmadeleine.fr



Le programme des fêtes de la Madeleine

Conception, rédaction, mise en page :

service communication de la Ville de Mont de Marsan

Textes taurins : Antonio Arevalo

Commercialisation : Fabien Deveccchi, Thomas Auxion et Coralie Dumon

Conception plans : Mr Formydable / Floky & Services techniques de la Ville de Mont de Marsan

Impression : Lacoste-Roque.

Crédit photo : Studio Ernest, Bertrand Caritey & Eric Erb (Toromag), Marie Etchegey, Bernard Hennequin



EOVEST

PARTENAIRES D'ENTREPRISES

IMAGINER & CONSTRUIRE





LE MEILLEUR DU SUD-OUEST EST LÀ !